



**2023年  
こうのとりのりセンター  
成績**

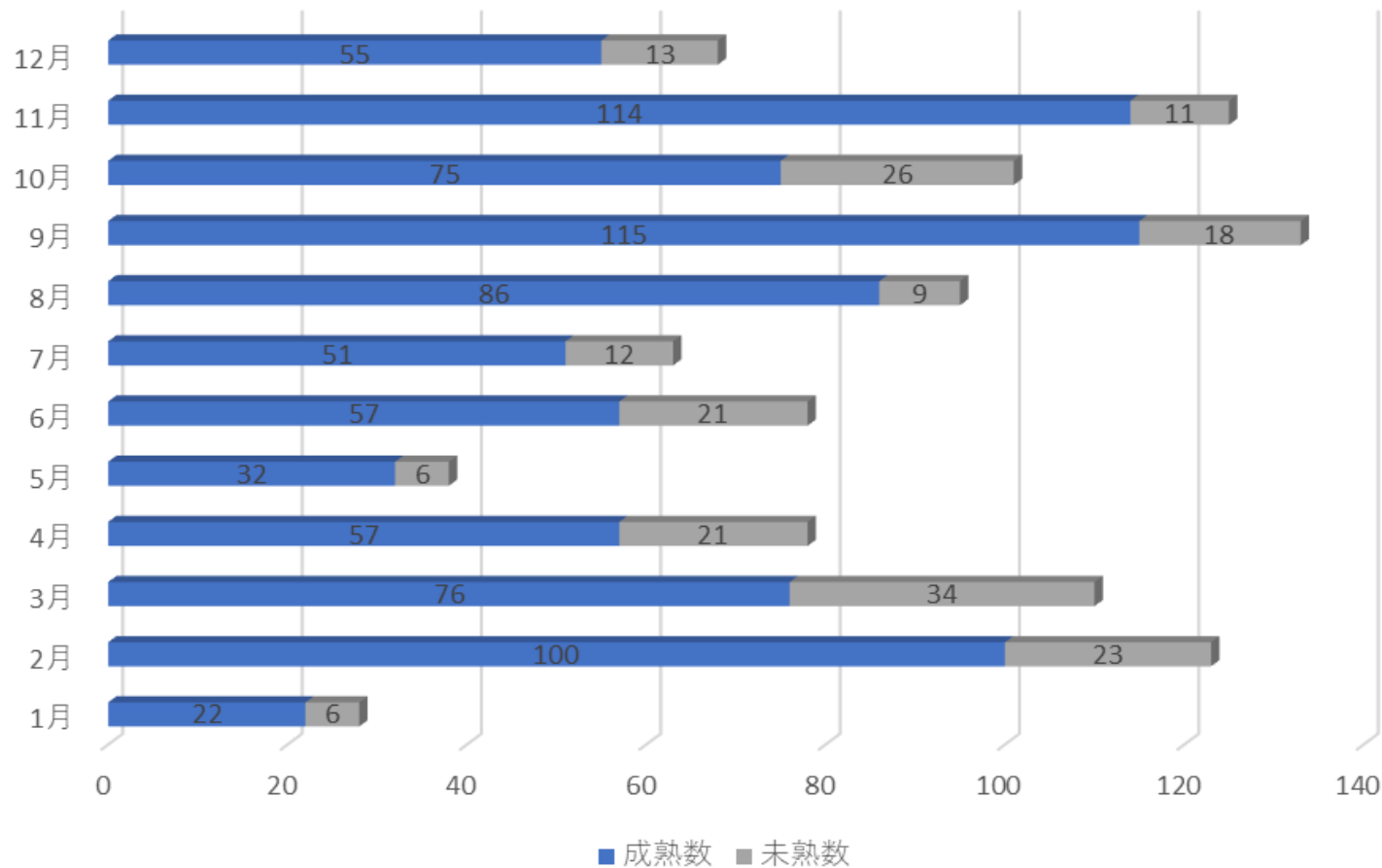
# 実施件数

採卵：188件（前年比131%）

移植：244件（前年比116%）

# 体外受精 (IVF)

IVF 採卵数



件数 : 81件

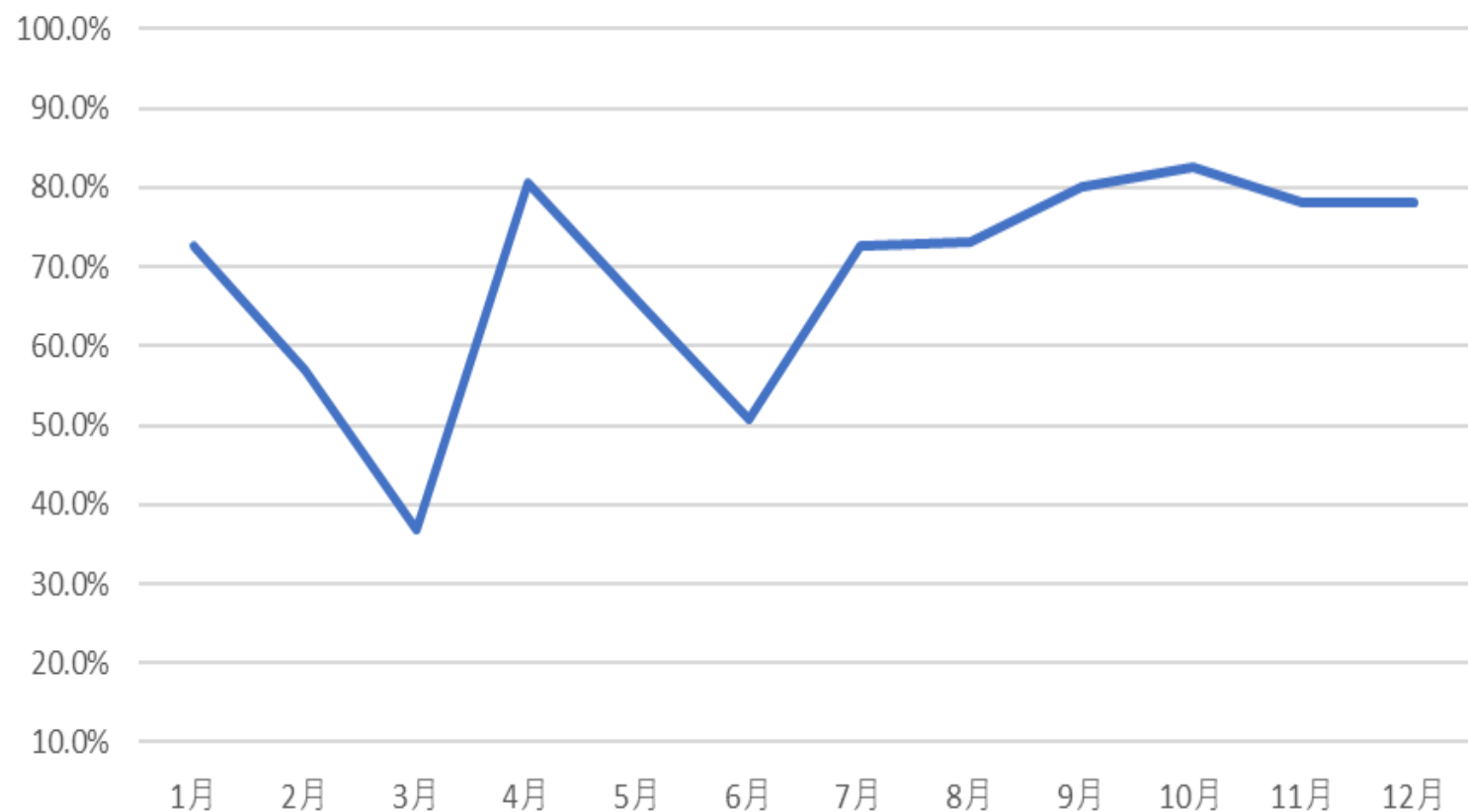
(split : 10件含む)

採卵数 : 1,040個

成熟率 : 80.8%

# 体外受精 (IVF)

IVF 受精率

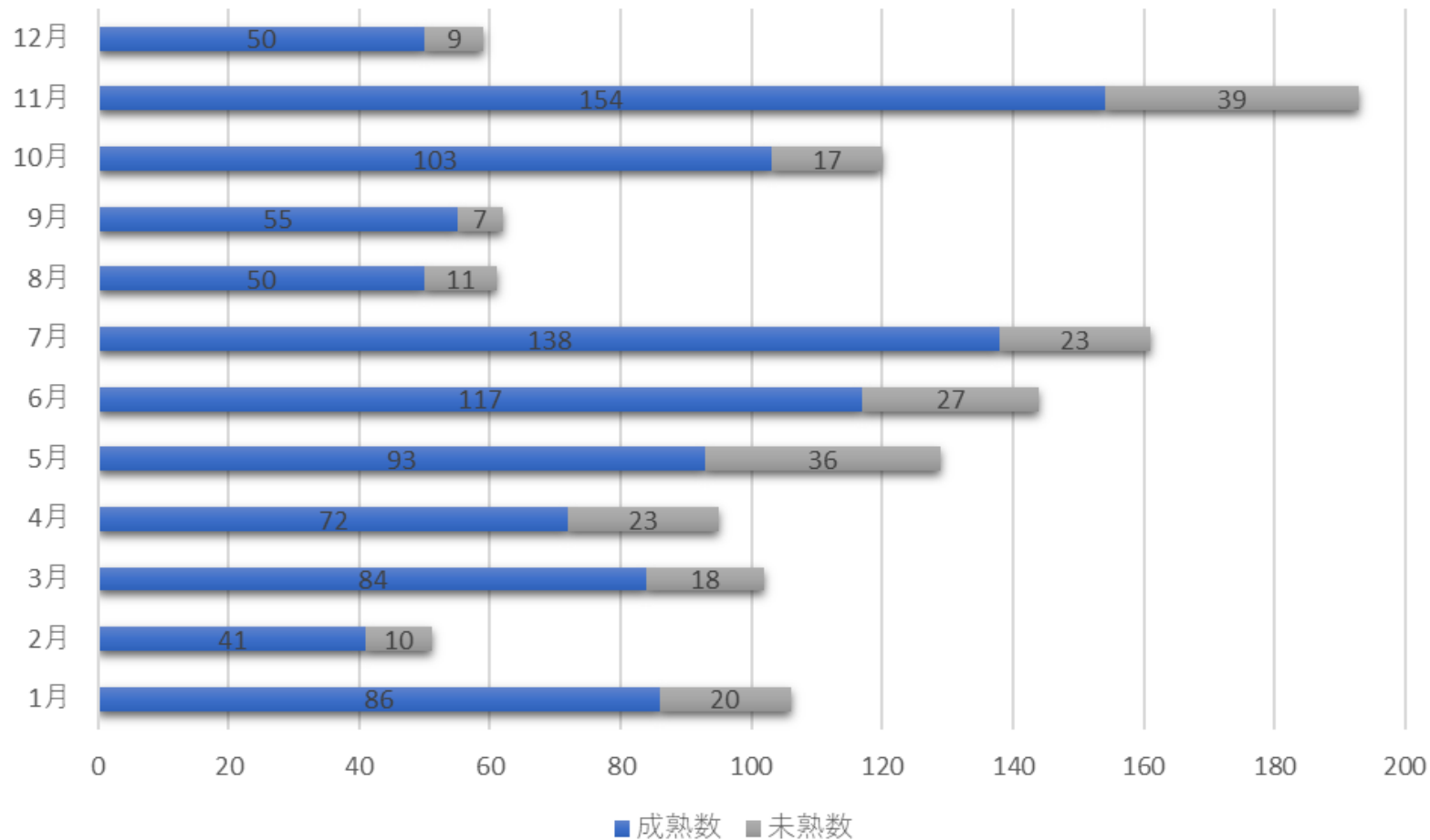


**受精率 : 69.4%**

※The Vienna Consensus  
60%を最低限度  
75%を目標値

# 顕微授精 (ICSI)

ICSI 採卵数



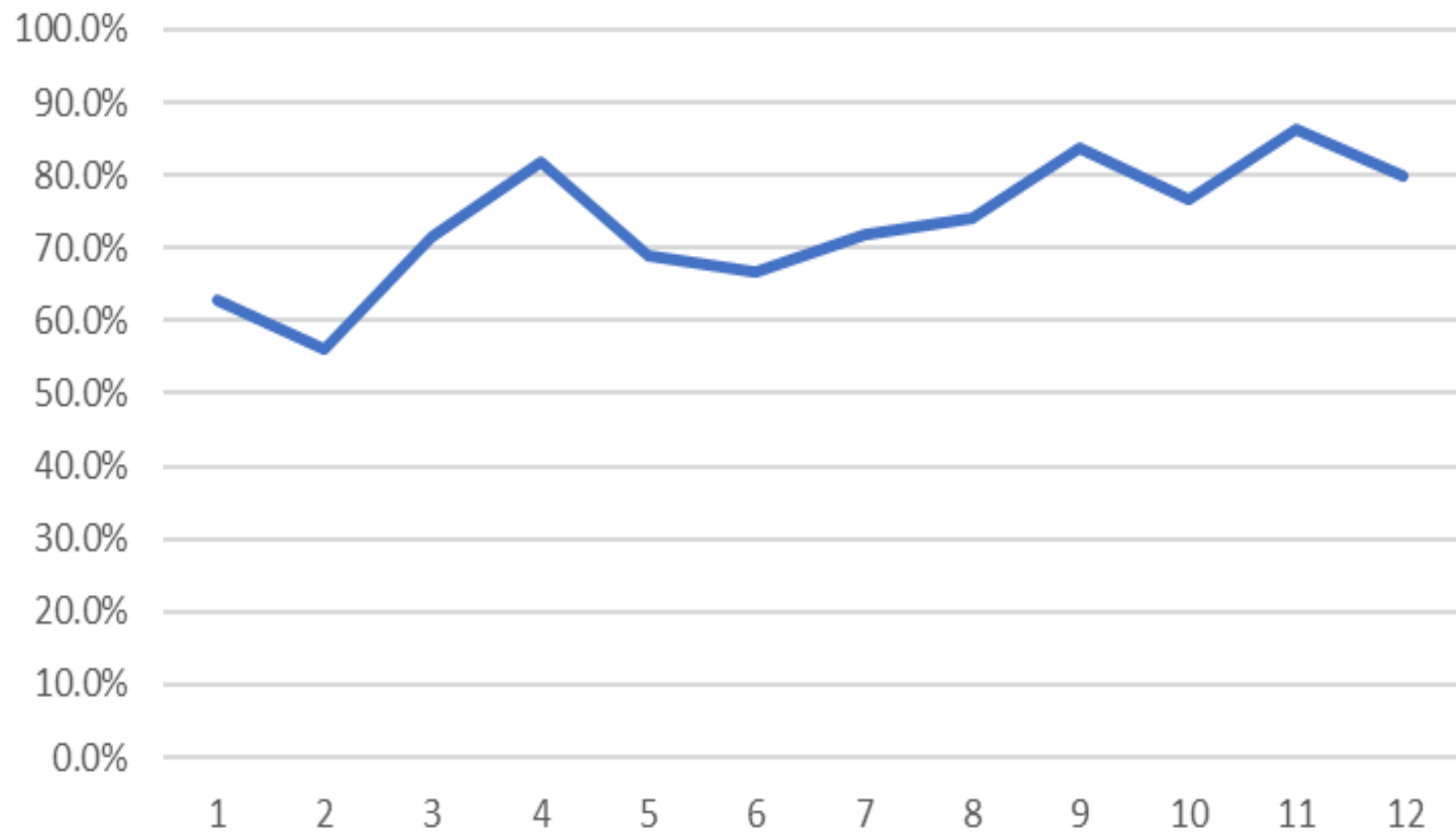
件数 : 118件  
(split : 10件含む)

採卵数 : 1,283個

成熟率 : 81.3%

# 顕微授精 (ICSI)

受精率



**受精率 : 73.2%**

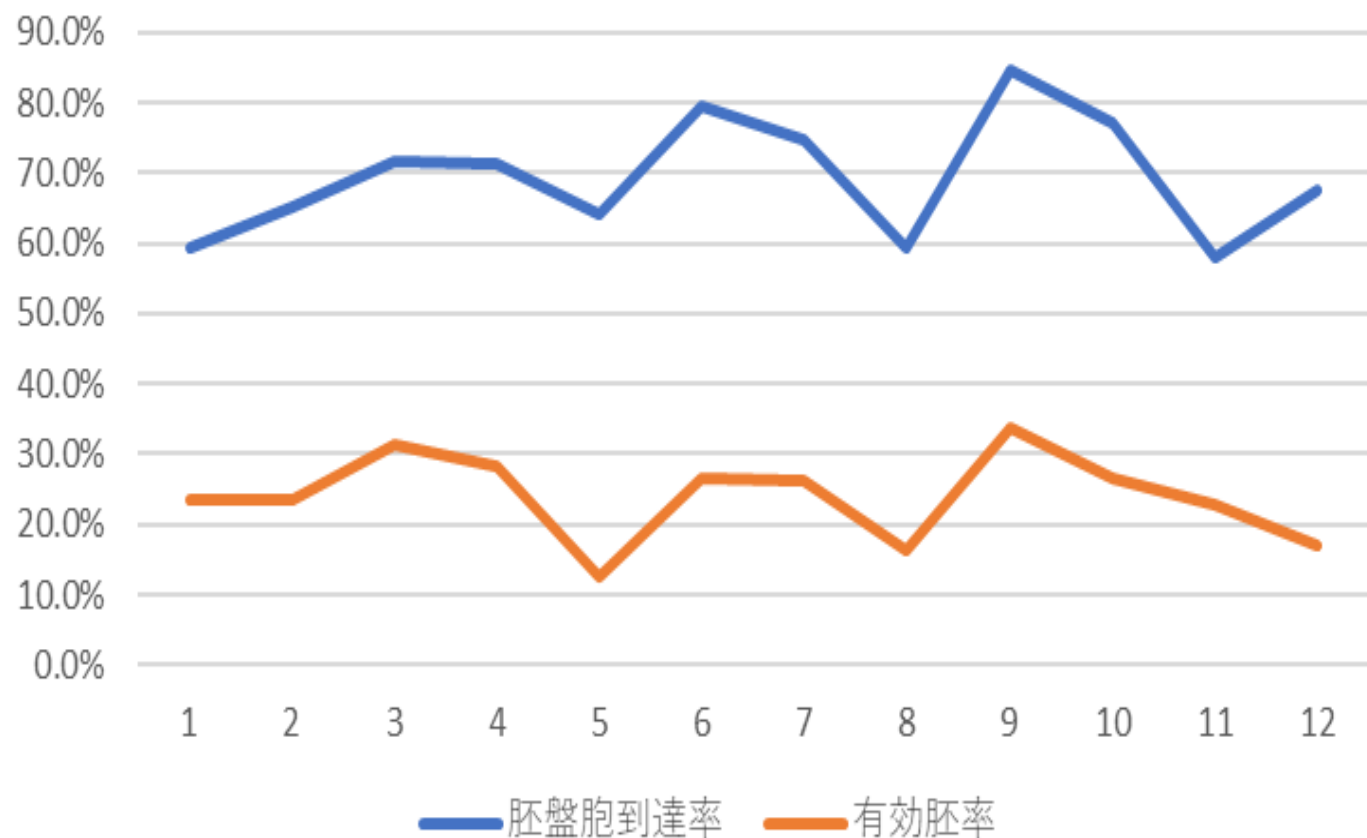
※The Vienna Consensus

65%を最低限度

80%を目標値

# 顕微授精 (ICSI)

胚盤胞到達率・有効胚率

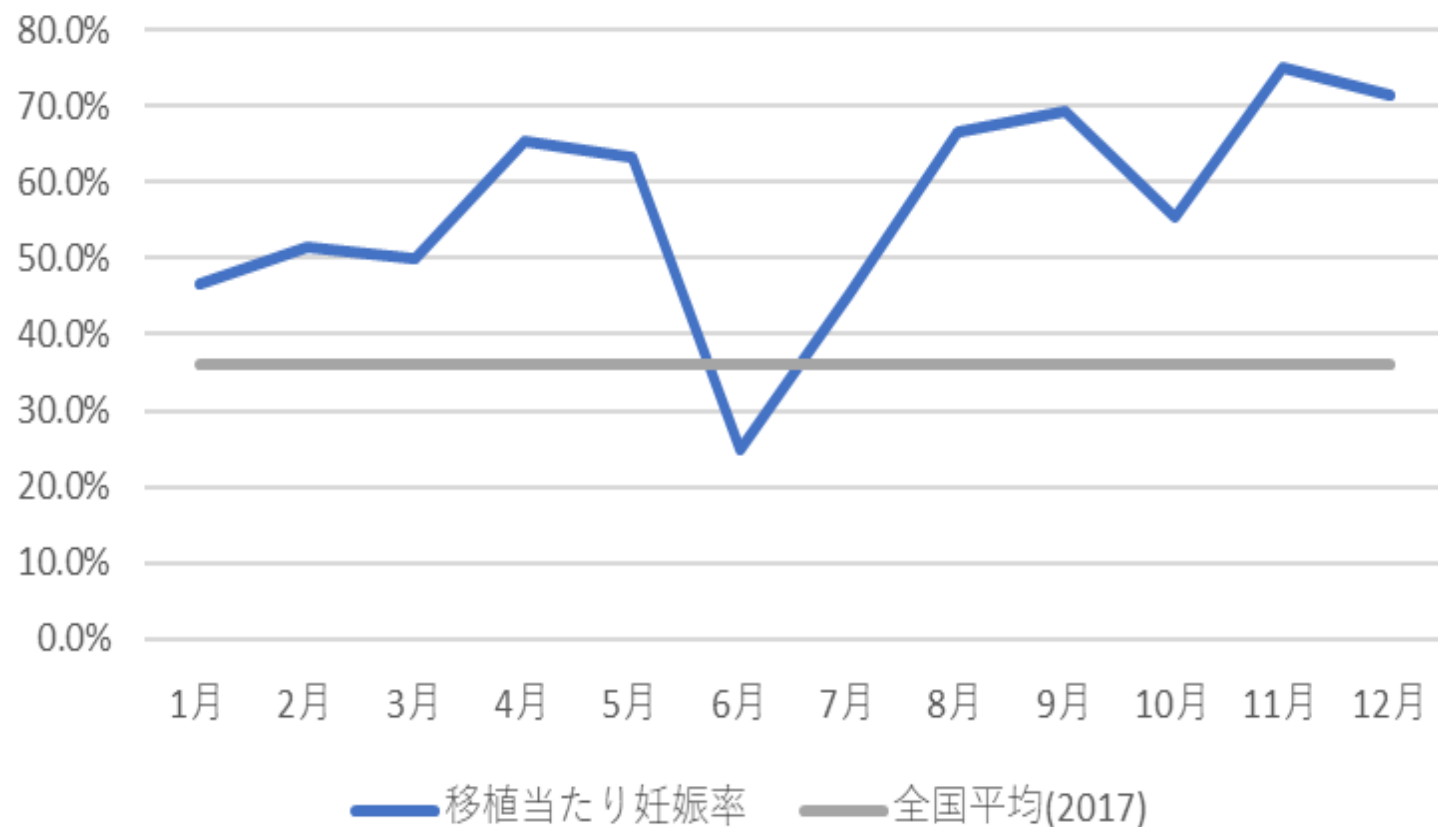


**胚盤胞到達率 : 69.3%**  
**有効胚率 : 24.1%**

※有効胚率 = 凍結数 / 採卵数 \* 100

# 融解胚移植

移植当たり妊娠率



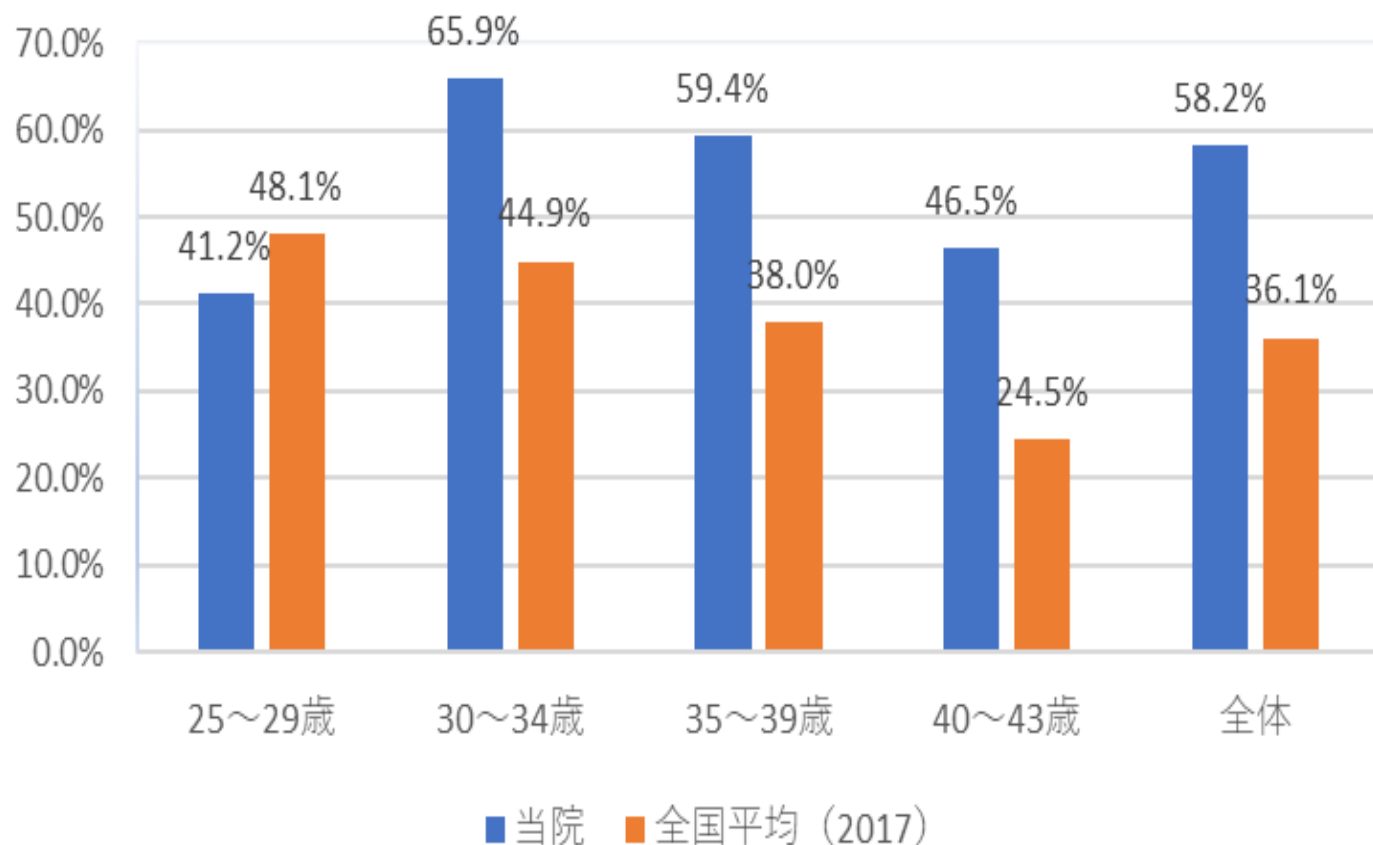
**臨床妊娠率 : 58.2%**

※胎囊 (+) を臨床妊娠とする  
全国平均 : 36.1% (2017年)



# 融解胚移植

移植当たり妊娠率



**臨床妊娠率：58.2%**

- ※25~29歳は当院での対象数が少なく、  
信憑性の低い数値となっています。  
(この年代での患者様あたり妊娠率は77.8%でした)
- ※44歳以上に関しては対象が非常に少なく、  
年齢別から除外しています。  
(全体の成績には含まれています)