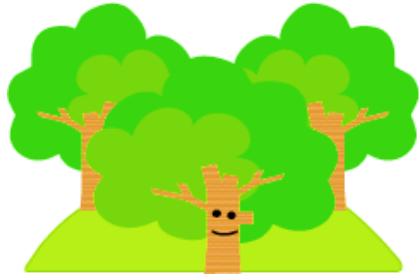


病児保育を利用される保護者の方へ



お子さまを安全にお預かりするため
次のことにご協力をお願いします。

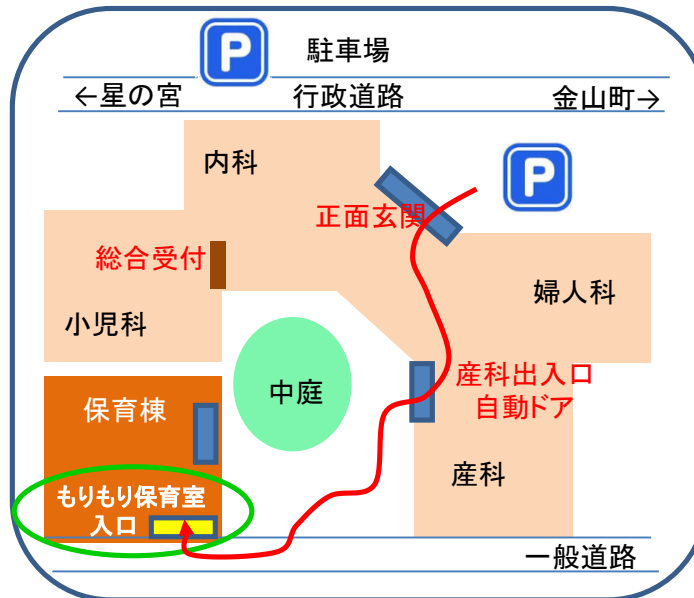
- ①医師からの連絡票は、原則として病児保育室利用の前日、または当日に診察をして記入してもらってください。
- ②当日おいでになった時の症状によっては、ご利用をお断りする場合がありますのでご了承ください。
- ③保育中に病状が悪化し病児保育室の利用が困難になった場合は、予定時間の前でもお迎えをお願いしますので、必ず連絡がとれるようにお願いします。
- ④連続してご利用されている場合でも、お子さまの症状によっては、医師の診察をお勧めします。
- ⑤複数の病児を保育しますので、充分配慮して保育しますが、感染の可能性もあります。ご承知おきください。
- ⑥緊急時の医療処置は、事後承諾になる場合がありますので、ご了承をお願いします。

アクセス

- 所沢駅から 徒歩15分
- 西所沢駅から 徒歩7分



もりもり保育室は瀨戸病院敷地内の別棟 保育棟にあります。



もりもり保育室

〒359-1128 所沢市金山町8-6 瀨戸病院保育棟内

瀨戸病院 病児保育 もりもり保育室



登録する日時を必ず
事前に予約してください。
TEL・FAX 04-2922-1200





病児保育とは

●ご利用いただけるお子さま

* 医師の診断書(病児保育利用連絡票)がある
所沢市在住の生後6カ月

～小学3年生までのお子さま

* 流行性角結膜炎・水痘・麻疹・疥癬(かいせん)のお子さまはお預かりできません。

●利用定員

1日 4名

* お預かりするお子さまの症状等により定員未満でもお預かりできない場合があります。

●利用時間

月曜日～金曜日 8:00～18:00

土曜日 8:00～14:30

* 日曜・祝日、12月29日～1月3日は
ご利用いただけません。

●利用料金

1日 2,000円

+ 食事代・おやつ代として別途400円

(入室時のお支払いになります。
お釣りのないようお願いします。)

* 生活保護世帯、住民税非課税世帯には
減免制度があります。

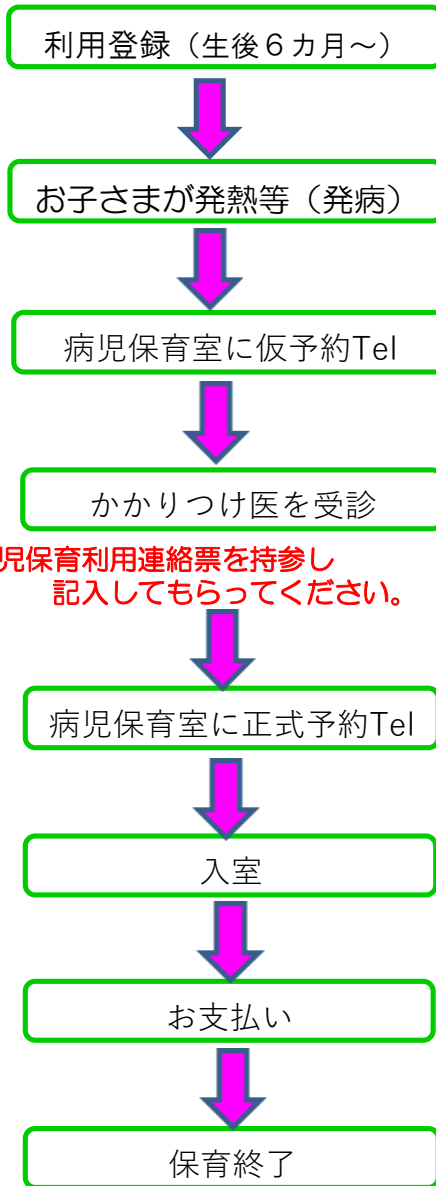
※無償化対象の方は所沢市こども未来部保育幼稚園
課へお問い合わせ下さい。

* ご利用時に必要な「病児保育室利用連絡票」は
有料です。(医療機関により代金が異なります)
休日・夜間・緊急診療では、連絡票は出ません。



ご利用の流れ

- 事前に利用登録(無料)が必要です。
登録する日時をご予約ください。



* 病児保育利用連絡票を持参し
記入してもらってください。



予約時間

- 利用する前日の 7:30～18:00
- もしくは当日の 7:30～
- 土曜日は 7:30～14:30

* 予約をキャンセルする場合は、朝7:10
までに 留守番電話に入れてください。



昼食

アレルギーがあるお子さまにはお弁当を持たせて
ください。



持ち物

* すべての持ち物にわかりやすく
名前を記入してください。

- 病児保育利用連絡票(医師記入)
- 家庭との連絡表
- 与薬依頼書と薬
- お薬手帳・母子手帳・通園ノート
- 病児保育利用申請書

- ・ 医師の処方による薬(必ず1回毎にわけてください)
- ・ 着替え(2～3組程度)
- ・ バスタオル(2枚)
- ・ ハンドタオルやガーゼハンカチ(3枚)
- ・ 乳児は食事用エプロン(3枚)
- ・ 哺乳びん・ミルク(必要なお子さまのみ)
- ・ 紙おむつ(必要な数) おしりふき
- ・ 汚れた物を入れるスーパーの袋(2枚)

