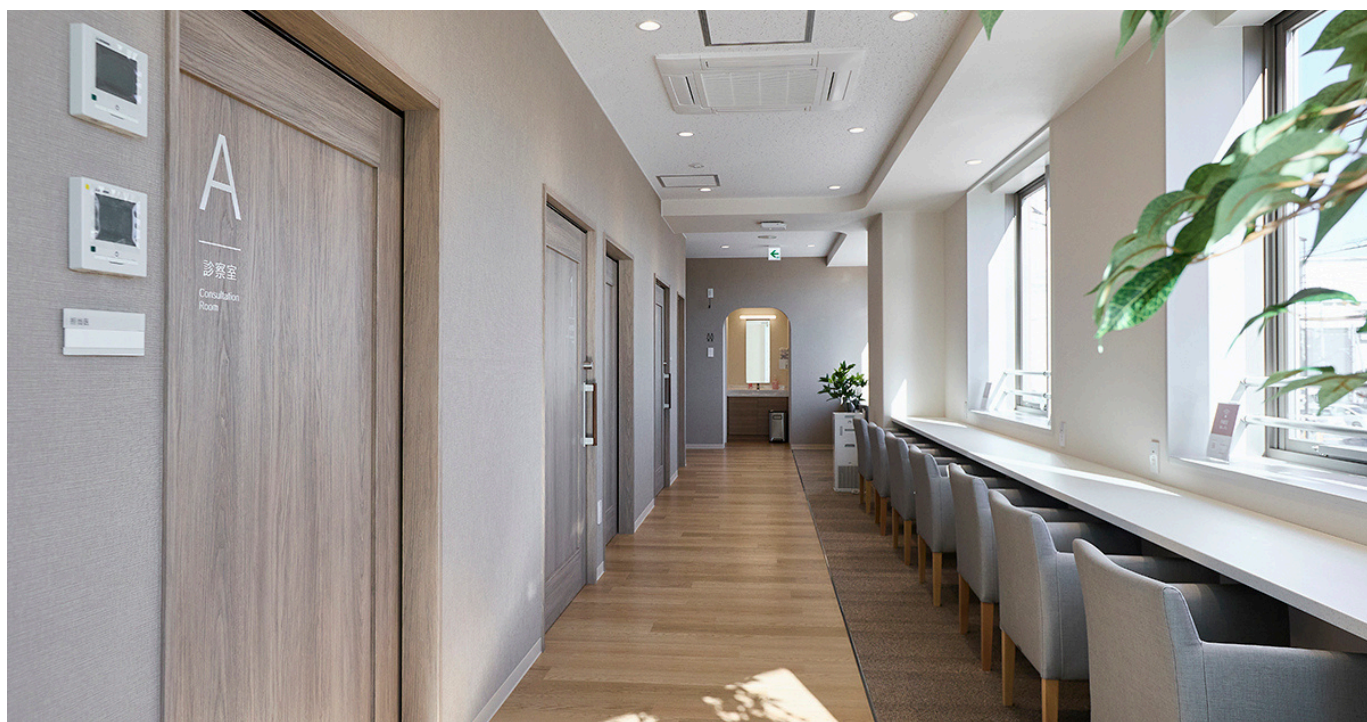


生殖医療

2025年1月、「所沢ウィメンズクリニックとこたま」が開院しました！



所沢市東住吉10-11コネクト所沢2階

瀬戸病院で行っていた不妊治療をより専門的に行うために、「所沢ウィメンズクリニックとこたま」を新規開院いたしました。所沢駅西口から歩行者デッキ直結徒歩3分、エミテラス所沢からもデッキにて直結しています。

診療科目：不妊治療／高度生殖医療／婦人科検診

婦人科

腹腔鏡手術に力を入れています！

子宮筋腫・子宮腺筋症・卵巣のう腫・子宮脱・子宮頸部がんなどの手術を行っています。子宮腺筋症では、部位のみ切除して子宮を残すことでその後の妊娠も可能となる子宮腺筋症核出術も施行しています。

腹腔鏡を利用して行う子宮全摘術では、全腹腔鏡下子宮全摘術（TLH）、腹腔鏡補助下腔式子宮全摘術（LAVH）も実績があります。当院では豊富な経験と実績を持った医師が担当致します。

また、他院で開腹手術と言われるような大きさの子宮筋腫でも、可能な限り腹腔鏡手術で行っています。手術を検討しており腹腔鏡手術で行いたいという方はぜひ一度ご相談下さい。

